

VOLLEY - Un gruppo di francesi di origine piacentina martedì era sulle tribune dello stadio Charlety A Parigi si urla: «Vive le Copra»

DI SABINA TERZONI

PARIGI - Brillava di biancorosso una parte del Palais de sport di Charlety in occasione della sfida fra i padroni di casa di Parigi e il Copra. Bandiere, magliette, sciarpe e cori in italiano anche all'ombra della torre Eiffel per merito di un gruppo di francesi originari della nostra provincia.

«Siamo un gruppo di parigini - confessa Antoine - che abita nella periferia orientale della città. Siamo nati in Francia, ma le nostre origini ci riportano a Piacenza, in particolare modo nella Valnure. A Ferriere abitano ancora le nostre famiglie. Tre o quattro volte l'anno veniamo in Italia a fare visita ai parenti, per non perdere le nostre radici e le tradizioni italiane che sono in noi. Abbiamo saputo che il Copra sarebbe venuto a giocare, per la prima volta, a Parigi, così non ci siamo lasciati scappare l'opportunità di dare il benvenuto ai piacentini. Anche perché per noi non ci sono molte possibilità di incontrare persone che vengono dalle nostre zone d'origi-



Il gruppo di tifosi che martedì era in tribuna a Parigi a seguire la gara del Copra (foto Ter)

ne». La parola passa ad un amico di Antoine. «Purtroppo durante l'anno non abbiamo molte possibilità di seguire il Copra e nemmeno altre squadre sportive piacentine. Siamo venuti perché è la prima volta che una squadra biancorossa viene in trasferta a Parigi. Il volley ci piace, ma dobbiamo

confessare che se fosse venuto il Piacenza calcio saremmo stati ugualmente presenti all'incontro». Poi conclude sventolando una bandiera biancorossa: «Ritengo sia importante una trasferta all'estero del Copra, perché fa conoscere non solo la squadra ma tutta la città anche oltre i confini nazionali. Come mi è sem-

brata la squadra? Penso sia valida. Sono davvero bravi, almeno allo stesso livello del Parigi. Non posso dire che preferisco un giocatore ad un altro, perché non li conosco e non ho occasione di seguirli durante il campionato. Dopo questa partita spero solo che un'altra squadra piacentina torni presto a Parigi».

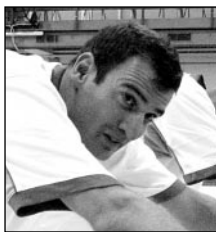
CHAMPIONS LEAGUE Pullman per Salsomaggiore

Per la fondamentale partita di Indesit Champions League di martedì prossimo contro Parigi, il Copra volley ed il club "Lupi Biancorossi" organizzano pullman per il palazzetto di Salsomaggiore. Chi fosse interessato dovrà rivolgersi ai Viaggi dello Zodiaco, in via Manfredi 12 (0523-713477). La partenza è prevista alle ore 18.30 dal piazzale del bar Prima Porta sulla strada Caorsana. Il costo complessivo di ingresso al palasport è di 10 euro, il solo passaggio pullman 5 euro. Per ulteriori informazioni si può contattare Andrea Tosi (347-9144704). Chi volesse raggiungere Salsomaggiore autonomamente potrà acquistare i biglietti in tutti gli sportelli della Banca di Piacenza (12,50 euro posto unico, ridotto 8 euro). L'ingresso è gratuito fino a 8 anni, ridotto da 8 ai 16 anni.

Lunedì dalle 11.30 alle 12.30. E' possibile prenotarsi via e-mail Botti al telefono della Cronaca

Torna lunedì l'appuntamento con "Un'ora con il campione". In redazione, a rispondere ai tifosi, si presenterà il capitano biancorosso, nonché piacentino doc, Massimo Botti. Si tratta del quinto appuntamento dell'iniziativa ideata dalla Cronaca di Piacenza in collaborazione con il Copra. Dopo Marshall, Travica, Zlatanov e Grbic, il filo diretto con i tifosi vedrà come protagonista il centrale biancorosso. Chi desiderasse telefonare può farlo chiamando il 348/1316183 oppure 348/1316184 dalle 11.30 alle 12.30. Nel primo pomeriggio infat-

ti Massimo Botti partirà, insieme alla squadra, alla volta di Salsomaggiore, dove martedì è in programma la sfida con Parigi, valida per la prima giornata di ritorno della Indesit Champions League.



Massimo Botti

Anche per lunedì, come per gli scorsi appuntamenti, chi vuole potrà prenotarsi inviando un'e-mail all'indirizzo sport-piacenza@cronaca.it indicando nome e numero di telefono. Sarà nostro compito richiamare nella mattinata di lunedì, quando Botti arriverà in redazione.

0-4

REBECCHI - TORTOLI'

(21-25; 24-26; 23-25; 17-25)

REBECCHI: Callegaro, Beccaria, Parenti, Stacchiotti, Arimattei, Przybysz, Chiaro, Cimolai, Ocasio ne. All. Barbieri

TORTOLI': Leto, Karczmarzewska, Menshova, Sekulic, Likhtenhtein, Caponi, Nunez, Szekelyova, Wagner, Conte, Muri. All. Marasciulo

VOLLEY A2 - Gialloblù sconfitte dal Tortoli (formazione di A1) al termine di una gara comunque positiva Rebecchi, buona prova con Tortoli

DI MATTEO MARCHETTI

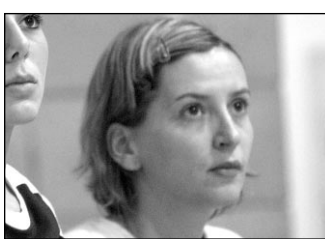
Anche in amichevole la Rebecchi richiama pubblico. Le trebbiensi affrontano il Tortoli, formazione di A1, nel palasport trebbiense, ultimamente "abbandonato" (almeno per le gare di campionato) per trasferirsi a Piacenza. E sugli spalti ci sono circa 200 giovani. Ragazzini e ragazzini delle scuole del paese, che per un giorno lasciano la cartella sotto il banco per seguire una lezione di pallavolo dal vivo.

La partita termina con la vittoria, prevedibile, di Tortoli: 4-0 il risultato finale, frutto di due set tiratissimi (il secondo ed il terzo, chiusi rispettivamente 26-24 e 25-23) e di altri due parziali (il primo e il quarto: 25-21 e 25-17) in cui le sarde hanno fatto valere la differenza di categoria. Per tutta la gara le padrone di casa hanno giocato alla pari con le più titolate ospiti fino ai palloni decisivi, salvo poi cedere allo sprint. Peccato, perché almeno la conquista di un set era alla

portata della formazione di Barbieri, che in un paio di occasioni si è trovata avanti anche di parecchi punti: 17-13 nel secondo set e 10-7 nel quarto. Ma non sarebbe comunque cambiato niente; l'amichevole doveva servire per mantenere alta l'attenzione in vista della sfida di domenica contro Sassuolo e l'obiettivo è stato raggiunto.

Barbieri ha dovuto fare a meno della Ocasio, alle prese con un problema di salute che però è già in via di risoluzione, tanto che oggi la centrale portoricana dovrebbe presentarsi regolarmente in campo per l'allenamento. Non al cento per cento neppure Sofia Arimattei. L'ex di Ravenna è comunque stata schierata nel sestetto iniziale, ma il tecnico gialloblù ha preferito non farla affaticare troppo sostituendola con Federica Cimolai dopo un set.

Spazio, per tutto il quarto parziale, anche a Serena Chiaro, inserita al posto di Cinzia Callegaro che aveva diretto le operazioni per i primi tre set.



Cimolai e, a lato, Callegaro



EDIL KONTRAT

SIAMO UNA AZIENDA CHE OPERA NEL SETTORE EDILE, OFFRIAMO CONSULENZA, ASSISTENZA TECNICA E POSA IN OPERA DI PORTE E PORTONI TAGLIAFUOCO E RISTRUTTURAZIONI CHIAVI IN MANO PER ADEGUAMENTI ALLE NORMATIVE ANTINCENDIO

Via Emilia Est, 11
S. NICOLO' di ROTTOFRENO - PC - 29010
Tel. 347.497713 - 340.2849596
Fax. 0523.761591

AVIS

Donare fa bene alla vita

ASSOCIAZIONE VOLONTARI ITALIANI SANGUE
AVIS Provinciale Piacenza

Via Taverna, 49 - Piacenza
Tel. 0523.336620